



**APPARTEMENT DANS MAISON  
ANETANIA - SAINT-PALAIS - PAYS  
BASQUE**

**APPARTEMENT DANS MAISON  
ANETANIA - SAINT-PALAIS**

Location de vacances pour 5 personnes à Saint-Palais,  
en Pays Basque

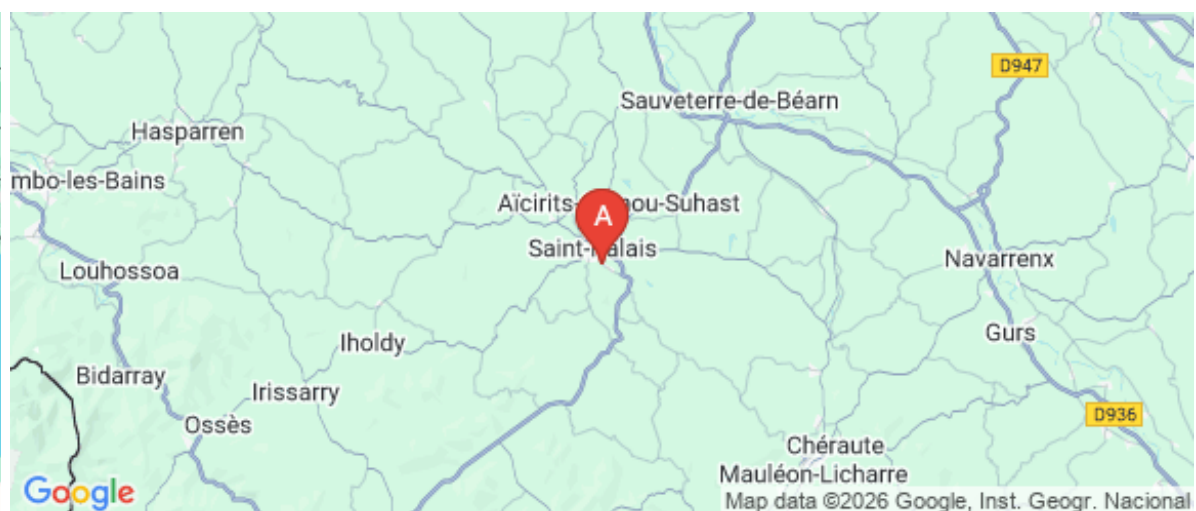
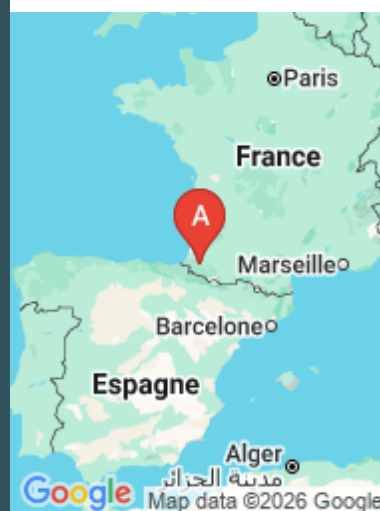
<https://maison-anetania-saintpalais.fr>



Jean-Baptiste TEILLAGORRY

+33 5 59 65 62 27

**A** Appartement dans Maison Anetania - Saint-Palais : 850 avenue de Navarre 64120 SAINT-PALAIS





## Appartement dans Maison Anetania - Saint-Palais



Appartement



5

personnes  
(Maxi: 5 pers.)



2

chambres

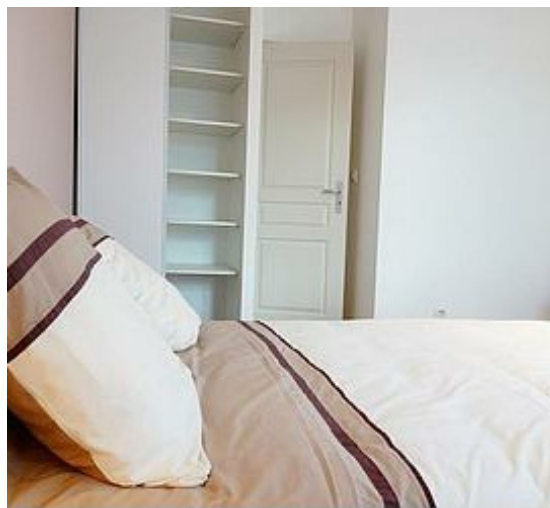
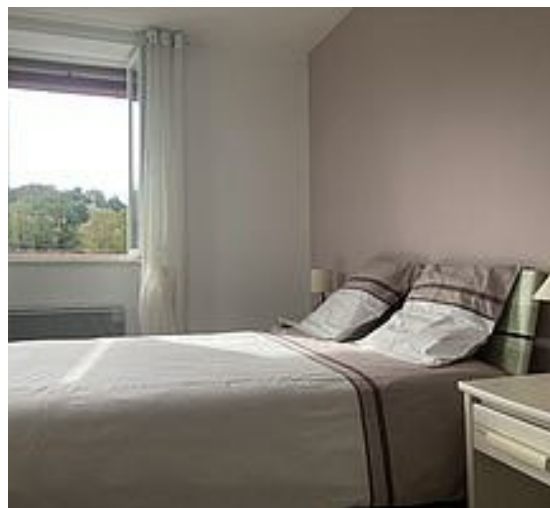
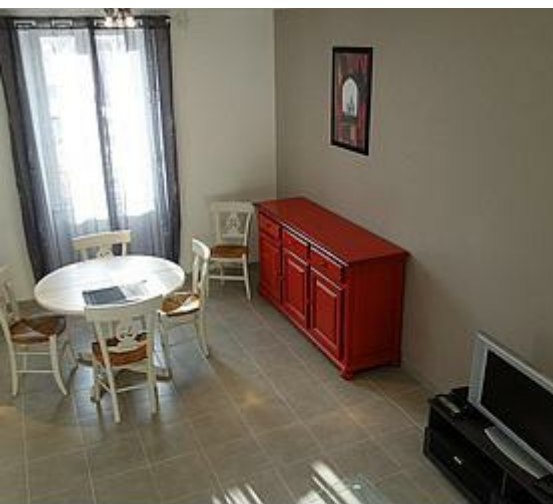


70

m<sup>2</sup>

De Saint-Palais, vous pourrez facilement profiter de tout le Pays Basque : la montagne et Iraty sont proches, et il vous sera facile de filer sur la côte basque pour une journée à la mer. Il y a à Saint-Palais tous types de commerces, un centre équestre, une piscine ouverte l'été et le nouveau Musée de Basse Navarre à deux pas.

La maison Anetania est une ancienne exploitation agricole à l'entrée de Saint-Palais. Gracieuse et Jean-Baptiste ont aménagé un appartement confortable de style moderne, spacieux pour des vacances en famille ou à deux couples. A 1km du centre-ville avec toutes les commodités pour un séjour agréable et reposant.



# Pièces et équipements

Chambres	Chambre(s): 2 Lit(s): 0	dont lit(s) 1 pers.: 1 dont lit(s) 2 pers.: 2
Salle de bains / Salle d'eau	Salle de bains avec douche Salle(s) d'eau (avec douche): 1	
WC	WC: 2	
Cuisine	Cuisine américaine Combiné congélation Lave vaisselle	Four à micro ondes
Autres pièces		
Media	Télévision	Wifi
Autres équipements	Lave linge privatif	
Chauffage / AC		
Exterieur	Salon de jardin	
Divers		

## Infos sur l'établissement



Communs

Entrée indépendante

Sur une exploitation agricole



Activités



Réseaux



Stationnement



Services

Nettoyage / ménage



Extérieurs

# A savoir : conditions de la location

Arrivée		
Départ		
Langue(s) parlée(s)		
Annulation/ Prépaiement/ Dépot de garantie		
Moyens de paiement	Chèques bancaires et postaux	Espèces
Ménage		
Draps et Linge de maison		
Enfants et lits d'appoints	Lit bébé	
Animaux domestiques	Les animaux ne sont pas admis.	

## Tarifs (au 19/01/26)

Appartement dans Maison Anetania - Saint-Palais

Durant la période hivernale, chauffage en supplément.

Tarifs en €:	Tarif 1 nuit en semaine (L, M, M, J, D)	Tarif 1 nuit en weekend (V ou S)	Tarif 2 nuits weekend (V+S)	Tarif 7 nuits semaine
--------------	--	-------------------------------------	--------------------------------	-----------------------

Aucun tarif renseigné (contactez le propriétaire)

## Mes recommandations



### Restaurant le Midi

+33 5 59 65 70 64

Rue du Jeu de Paume

<http://www.hoteldumidi64.fr>

1.2 km

SAINT-PALAIS



Le restaurant, situé sur la place du Foirail. La jolie terrasse ombragée permet dès les beaux jours de prendre un repas ou un rafraîchissement dehors. La salle de restaurant, chaleureuse et conviviale, restitue l'ambiance du Pays Basque. Le chef propose de nombreuses spécialités: ris d'agneau aux cèpes, piquillos, jambon de Bayonne et piperade, omelette aux cèpes, côte de bœuf, palombe rôtie et flambée au Capucin (en saison de chasse), salade gourmande composée de foie gras, jambon sec, asperges, pruneaux, magret de canard fumé accompagnée de toasts.



### Aire de jeux

Espace Chemins Bideak

0.7 km

SAINT-PALAIS



Une aire de jeux moderne, sécurisée, à l'ombre et à proximité d'un parking. Ouvert 7j/7j - 24h/24h. Entrée par le parking des franciscains, proche de l'espace Chemins-Bideak.

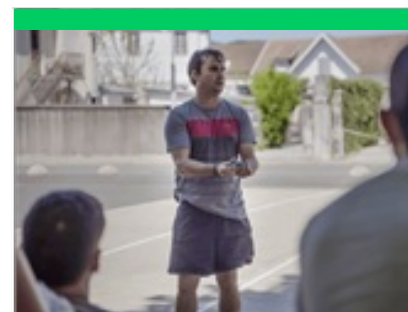


### Aire de jeux

Rue Saint Pelage

1.1 km

SAINT-PALAIS



### Philippe Duhalde - Euskal Kirolak : pelote et sports basques

+33 6 78 64 17 09

Route d'Ainharp

12.5 km

VIODOS-ABENSE-DE-BAS



Euskal Kirolak est situé à Viodos-Abense-de-Bas, à seulement 4 km de Mauléon, la capitale de la Soule dans le Pays basque intérieur. Philippe Duhalde, animateur diplômé d'État de pelote basque, propose des ateliers sur les sports basques, notamment la pelote, la force basque et d'autres sports tels que le rugby, etc. Philippe est capable de donner des cours du niveau débutant au niveau avancé pour des groupes d'amis, des séminaires ou encore des séjours au Pays basque, des fêtes ou des anniversaires. Il présente ses animations de manière ludique pour faire découvrir la culture basque et passer un bon moment entre amis ou collègues. Pendant les vacances scolaires et l'été, des sessions d'initiation à la pelote basque pour adultes et enfants sont également proposées.



### Balades à poney Ttikientzat

+33 7 62 27 95 62

365 Haizkiriko - Bidea

14.0 km

SAINT-MARTIN-D'ARBEROUE



A 15 min d'Hasparren et à 30 min de Cambo, Ttikientzat se trouve dans un petit village préservé, à 2 min des Grottes réputées d'Isturitz Oxocelhaya. Des balades à dos de poneys sont proposées dans un magnifique parc de 6 hectares sur un parcours d'un kilomètre entre forêt et prairie. Les enfants se feront une joie de câliner les shetlands d'Agnès et Jean-Pierre. L'aire de pique-nique avec un point de vue magnifique est idéale pour passer un moment agréable en famille. Quelques jeux en bois et une table orientation sont à disposition.

# Mes recommandations (suite)

Toutes les activités en Basse Navarre

Découvrir

OFFICE DE TOURISME PAYS BASQUE  
[WWW.EN-PAYS-BASQUE.FR](http://WWW.EN-PAYS-BASQUE.FR)



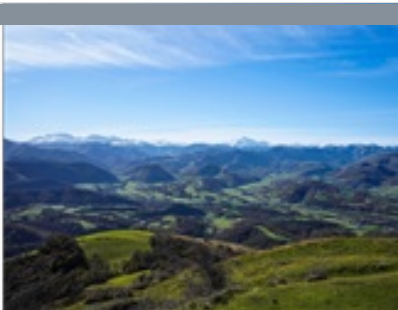
### Forêt des Arbailles

+33 7 78 46 65 78

22.0 km  
AUSSURUCQ



Massif mi-boisé, mi-rocailloux qui sépare la Soule de la Basse-Navarre, les Arbailles s'étendent sur une superficie de 165km². Creusé de fosses profondes, parsemé de vallons suspendus et de sommets pointus, ce site karstique revêt un caractère mystique et étrange, source de nombreuses légendes. Les amateurs de flore seront enchantés par la diversité des espèces végétales et les panoramas, tandis que les vestiges historiques disséminés le long du chemin évoquent les traditions ancestrales de la région. La randonnée d'Ahusquy, balisée et accessible depuis l'auberge, est une invitation à découvrir les secrets les mieux gardés de cette forêt majestueuse. Il s'agit d'un espace naturel encore largement sauvage où la pratique hors sentier peut se révéler dangereuse à cause de nombreux gouffres.



### La chapelle de la Madeleine : panorama

+33 5 59 28 51 28

24.2 km  
TARDETS-SORHOLUS



La chapelle de La Madeleine est perchée sur une colline à 795 mètres d'altitude, sur la commune de Tardets-Sorhulus, au Pays basque. Depuis ce site, la vue panoramique est à couper le souffle. Une table d'orientation permet d'identifier les sommets environnants et offre une vue panoramique à 360 degrés. La particularité la plus remarquable de cette chapelle réside sans aucun doute dans ses vitraux exceptionnels aux couleurs vibrantes. Pour y accéder, les visiteurs ont plusieurs options. Ils peuvent s'y rendre en voiture, à vélo par la même voie ou par les sentiers pour les plus sportifs, ou à pied en empruntant l'itinéraire balisé. La Madeleine est également un lieu prisé pour l'aéromodélisme. Érigée sur les vestiges d'un temple romain, un autel avec une inscription latine dédié au dieu basque Herauskorritxe est exposé au 2ème étage de l'Office de Tourisme de Tardets.

